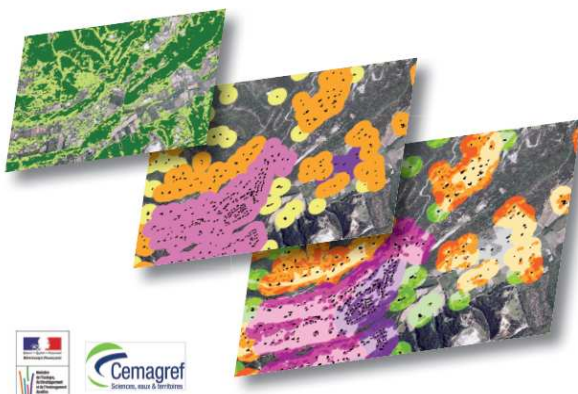
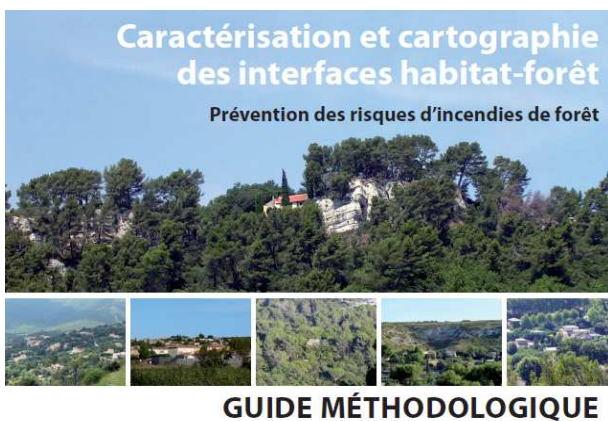


# Caractérisation et cartographie des interfaces habitat-forêt

Le guide méthodologique de caractérisation et de cartographie des interfaces habitat-forêt a pour objectif d'optimiser la prévention du risque d'incendie de forêt.

## Contexte

Beaucoup de grands feux sont liés à l'évolution du territoire méditerranéen observée depuis plus d'un siècle. D'une part, les terres agricoles délaissées sont peu à peu colonisées par la végétation et la forêt de moins en moins exploitée forme des massifs de plus en plus vastes et continus. D'autre part, la forte pression de l'urbanisation conduit à un développement parfois anarchique de constructions résidentielles. L'urbanisation couplée au phénomène d'extension de la végétation forestière génère sur le territoire de nouvelles configurations spatiales appelées interfaces habitat-forêt. Ces interfaces, à la fois source de départ de feu et vulnérables à l'incendie, sont directement concernées par les feux de forêt ; pas moins de 90 % des feux ayant pour origine une cause humaine.



## Objectif

La caractérisation et la cartographie des interfaces habitat-forêt a pour objectif d'optimiser la prévention du risque d'incendie de forêt : dans le développement des actions d'aménagement des zones urbaines notamment dans le cadre des Plans de Prévention des Risques d'Incendie de Forêt mais également des zones naturelles dans le cadre des Plans Intercommunaux de Débroussaillage et d'Aménagement Forestier par exemple. La typologie des interfaces produite permet de localiser et d'inventorier les enjeux primordiaux que sont les habitations résidentielles à protéger en cas d'incendie du fait de la présence de populations et de biens, de donner une information ciblée sur le risque d'incendie pour en améliorer la prévention.

## Descriptif

Ce guide présente :

- une méthode de cartographie des interfaces habitat-forêt applicable sur de grandes surfaces et à une grande échelle. Cette méthode est fondée sur la combinaison de critères spatiaux caractérisant l'organisation de l'habitat résidentiel d'une part, la structure horizontale de la végétation d'autre part ;
- l'outil *WUImap*© (compatible avec le logiciel SIG © ESRI ArcGis 9.3) permettant la cartographie des types d'interfaces habitat-forêt mais également des types d'habitat résidentiel ;
- une notice d'utilisation pour le calcul de l'indice d'agrégation de la végétation quantifiant la structure horizontale de la végétation.

## Public visé

Le guide et l'outil *WUImap*© sont destinés aux gestionnaires, aux collectivités locales, aux spécialistes chargés d'études techniques, etc.

Télécharger guide

Télécharger *WUImap*©

## Contacts scientifiques

**Christophe BOUILLON** – christophe.bouillon@cemagref.fr

**Marlène LONG-FOURNEL** – marlene.long@cemagref.fr

**Denis MORGE** – denis.morge@cemagref.fr

Groupe de Recherche Ecosystèmes Méditerranéens et Risques

3275 route de Cézanne – CS 40061, 13182 Aix-en-Provence Cedex 5

Tel. 04 42 66 99 10 – Fax 04 42 66 99 23

[www.cemagref.fr](http://www.cemagref.fr)